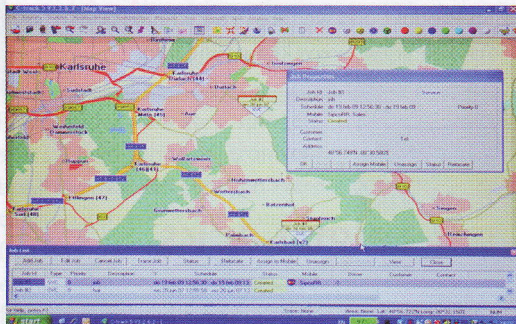


## Von Auftrag zu Auftrag



neuen Zielort. Durch die offene Schnittstelle bietet Connect & Navigation mehr als marktübliche Navigationskomponenten: Daten

DigiCore erweitert mit Connect & Navigation den Funktionsumfang des Fuhrparkmanagement-Systems „C-Track“. Somit erhält der Fahrer via Navigationseinheit im Fahrerraum neue Aufträge. Mit vorgegebenen Textberichten kann der Fahrer zustimmen oder ablehnen. Auch freie Texteingaben sind möglich. Nach Bestätigung durch den Fahrer navigiert das Gerät über Sprachanweisung und Kartendisplay zum

aus Back-Office-Programmen wie etwa Logistik-Software fließen direkt an „C-Track“ weiter. Dieses integrierte System kann die komplette Auftragsabwicklung vom Eingang bis zur Ausführung automatisiert steuern und abarbeiten.

DigiCore Deutschland GmbH,  
49143 Bissendorf,  
Tel.: 05402/702800,  
E-Mail: [info@digicore-deutschland.de](mailto:info@digicore-deutschland.de),  
[www.digicore-deutschland.de](http://www.digicore-deutschland.de)