

DigiCORE DEUTSCHLAND GMBH, LEASEPLAN DEUTSCHLAND GMBH

INNOVATIV: KOSTENSPARENDER ZUSATZ BEIM FAHRZEUGLEASING

LeasePlan bietet GPS-Fuhrparkmanagementsystem an

Als erste Leasinggesellschaft Deutschlands nimmt der Spezialist für Flottenleasing ein Telematik-System in sein Produktportfolio auf. Mit C-Track von DigiCore setzt LeasePlan auf ein ausgereiftes, seit über 25 Jahren am Markt bewährtes Fuhrparkmanagementsystem. Damit steigern LeasePlan-Kunden zukünftig die Effizienz ihrer Flotte – und das ganz unkompliziert mit nur einer Leasingrate.

Auf dem Transporter-Forum Ende Oktober am Nürburgring wurde die Zusammenarbeit offiziell besiegelt: LeasePlan zeigt sich als erste renommierte Leasinggesellschaft in Deutschland so innovativ, sein Produktportfolio in Richtung Telematik zu erweitern. Ein zukunftsweisender Schritt, denn durch den steigenden Kostendruck werden immer weniger Unternehmen auf die Unterstützung durch Ortungssysteme verzichten können. Die Kunden des Experten für Finanzleasing von Pkw, Transportern und Nutzfahrzeugen können nun diesen wertvollen Service-Baustein gleich mitleasen: C-Track von DigiCore, dem Spezialisten für GPS-gestütztes Fuhrparkmanagement mit über 25 Jahren Erfahrung am Markt. Die Kooperation der beiden Branchengrößen LeasePlan und DigiCore ermöglicht vielen Unternehmen einen unkomplizierten Einstieg in die „Spardose“ Telematik: Die Kombination aus Echtzeit-Ortung und benutzerfreundlichen Berichten über Fahrtstrecken, Stopps, Laufleistung, Fahrverhalten etc. optimiert Arbeitsabläufe, erleichtert logistische Prozesse und Einsatzplanung, baut Überstunden ab, senkt Treibstoffkosten und Fahrzeugverschleiß.

LeasePlan-Kunden profitieren von der Innovation im Fuhrpark-Verwöhnprogramm des servicestarken Unternehmens. Die Flottengröße spielt dabei keine Rolle. Ein Handwerksbetrieb mit sechs Fahrzeugen profitiert ebenso von einem Fuhrparkmanagementsystem wie ein Unternehmen mit 40.000. In einer Rate wird der Telematik-Baustein gleich mitgeleast. Ohne dass der Kunde sich erst zeitintensiv auf dem Markt informieren muss, bekommt er ein ausgereiftes und zuverlässiges Produkt günstig mitgeliefert – fertig eingebaut und startklar.

Neuheiten bei C-Track: Schneller, intelligenter, übersichtlicher – die Premiere auf dem Transporter Forum

Bei Flotten mit fünfzig Fahrzeugen und mehr auf einen Blick zu erkennen, ob alle pünktlich losgefahren sind, keiner zu lange den Motor im Leerlauf lässt und niemand sein vorgeschriebenes Gebiet verlässt, ist bislang ein Ding der Unmöglichkeit. Das neue Modul KPI von DigiCore filtert alle Daten ausgeklügelt. Sofort erfasst der C-Track-Nutzer am Monitor intuitiv, ob alles sprichwörtlich im „grünen Bereich“ ist.

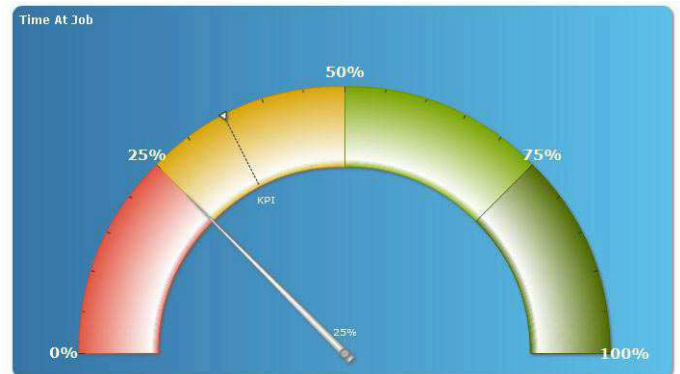
Plan Track® stellt die Daten bereits vorhandener Einsatzplanungs-Software auf einer Karte dar und verknüpft sie mit Echtzeit-Infos darüber, wer welche Aufträge wo abgearbeitet hat. Diese exakt auf die Zielgruppe des Transporter-Forums zugeschnittenen Marktneuerungen präsentierte DigiCore, Hersteller des Fuhrparkmanagement-Systems C-Track, erstmals auf der Fachmesse rund um Kastenwagen und Transporter im Oktober auf dem Nürburgring.

Ein konzentrierter Marktüberblick zu Kastenwagen und Transportern bis 3,5 Tonnen zulässiges Gesamtgewicht bot sich den Besuchern des Transporter-Forums im Oktober auf dem Nürburgring. Effizienzsteigernde Innovationen erwarteten Einkäufer, Geschäftsführer und Fuhrparkverantwortliche an der Schnittstelle von Fuhrparkmanagement-Software und Telematik: Pünktlich zum Verkaufsstart konnten Fachbesucher am Stand von DigiCore, Hersteller des modular aufgebauten Flottenmanagementsystems C-Track, die neuen Features des ausgeklügelten, anwenderfreundlichen und mitwachsenden Systems austesten. ►

Riesenflotte auf einen Blick: Modul KPI von C-Track

Besonders bei großen Flotten hilft das neue C-Track-Modul KPI aus dem Hause DigiCore, den Überblick zu bewahren. Fünfzig Fahrzeuge und mehr erfordern, die eingehenden Daten straff zu filtern und kompakt darzustellen. Nur so kann der Fuhrparkmanager in jedem Moment blitzartig das Gesamtverhalten beurteilen. Die für den wirtschaftlichen Erfolg eines Unternehmens maßgeblichen „Key Performance Indicators“ (KPI) werden zunächst definiert. Dazu gehören beispielsweise Arbeitsbeginn und -ende, Fahrverhalten, zeitlicher Aufwand für Fahrten im Vergleich zu dem von ausgeführten Arbeiten sowie das Verhältnis zwischen dienstlicher und privater Fahrzeugnutzung. Auch eigene Schlüsselwerte können kreiert werden, um das Informationssystem speziellen unternehmerischen Aufgaben exakt anzupassen.

Wie auf einem Armaturenbrett zeigt die Nadel eines Tachos mit grünem, gelbem und rotem Sektor klar erkennbar an, wie sich der jeweilige Parameter jetzt gerade verhält (siehe Screenshot 01+02). ▶



Screenshot 02.

Screenshot 01:

Wie auf einem Armaturenbrett zeigen die Tacho-Nadeln mit grünem, gelbem und rotem Sektor klar erkennbar an, wie sich der jeweilige Parameter jetzt gerade verhält. (Abb.: DigiCore)

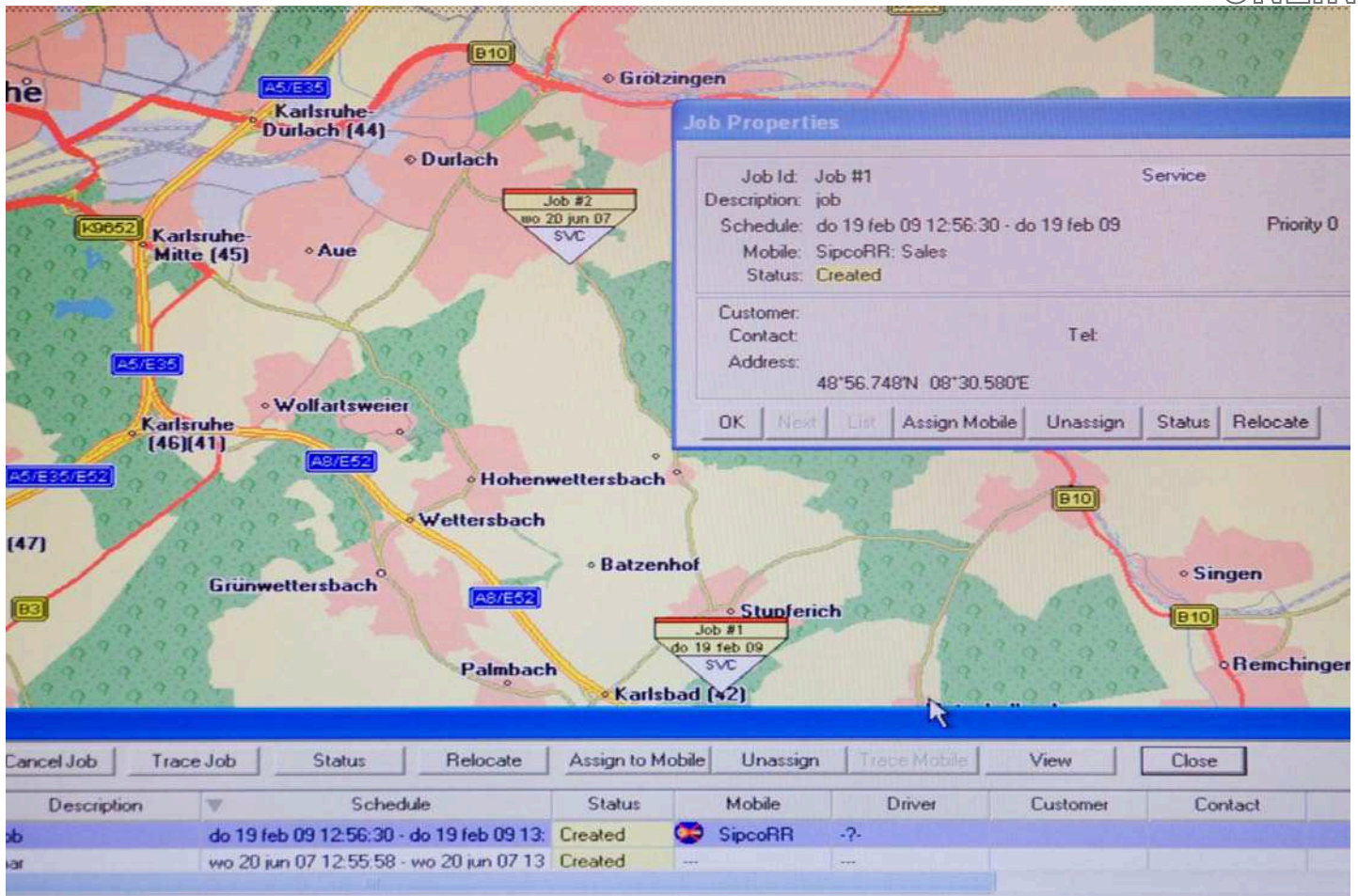


Foto 01.

Wissen, was jetzt gerade draußen passiert: Planungshilfe in Echtzeit

Mit dem Zusatzmodul Plan Track® unterstützt C-Track Dispositionsabläufe noch intelligenter: Der Einsatzleiter nimmt jederzeit alle externen Unternehmensprozesse auf einen Blick wahr – Transparenz in höchstem Maß. Integriert in unternehmensinterne Logistik- oder Montageplanungs-Software stellt Plan Track® alle Kundenaufträge wie auch die aktuellen Standorte der Außendienst-Mitarbeiter mit ihren Auftragslisten in der Kartenansicht von C-Track dar (siehe Foto 01).

Grüne Dreiecke symbolisieren erfolgreich ausgeführte Aufträge, orangefarbene bedeuten, dass der Mitarbeiter noch vor Ort arbeitet und rote stehen für abzuarbeitende Jobs. Auf Wunsch unterscheidet Plan Track® verschiedene Auftragsarten, zum Beispiel Installation, Wartung und Reparatur. Diese Übersicht hilft dem Einsatzleiter, rasch den richtigen Mitarbeiter für den neuen Einsatzort herauszufiltern. Problemstellen und Engpässe fallen frühzeitig auf, so dass der Manager rechtzeitig reagieren kann.

Plan Track® veranschaulicht die Einsatzplanung eines Betriebs übersichtlich auf dem Monitor und verknüpft sie über das Fuhrparkmanagement-System C-Track in Echtzeit mit dem aktuellen Bearbeitungsstand. Voraussetzung dafür ist, dass die Daten zwischen beiden Programmen über eine XML-Schnittstelle ausgetauscht werden. Dann sieht der Disponent auf einen Blick, wo sich die Monteure gerade befinden, welche Jobs sie bereits abgearbeitet haben und was für ein Pensum noch vor ihnen liegt. Auftragslisten können den tatsächlichen Umständen angepasst und optimiert, eingehende Notfälle schnell und effizient zugewiesen werden. DigiCore's Modul Plan Track® nutzt die vorhandene Planungssoftware im Unternehmen und erweitert ihren Nutzen:

Es veranschaulicht die Daten daraus zusammen mit dem Ist-Arbeitszustand, so dass die logistischen Prozesse im Betrieb optimal organisiert und wirtschaftlicher ablaufen können. Je nach Bedarf kann dieses integrierte System die komplette Auftragsabwicklung vom Eingang bis zur Ausführung automatisiert steuern und abarbeiten – wertvoll und zeitsparend für Unternehmen mit vielen Jobs pro Tag. ►

Kommunikationshilfe und ortskundiger Beifahrer: Das Navigationsmodul

Für Betriebe mit größerem Einsatzradius ist es hilfreich, C-Track um die Navigationseinheit Connecting Navigation zu erweitern (siehe Foto 02).

Damit wird das Fahrzeug automatisch zum nächsten Einsatzort gelenkt. Vor allem erleichtert die Verbindung von Navi und Black Box die Kommunikation zwischen Disponent und Fahrer: Das Display zeigt dem Fahrer einen neuen Auftrag an. Bestätigt dieser ihn, weist das System ihm per Sprachanweisung und Kartendisplay den Weg zum Zielort. Um Verkehrsinfos zu erhalten, muss die Funktion „Fahrer-Info“ aktiviert sein. Mittels Touch Screen sind auch bereits gespeicherte Aufträge unter dem Menüpunkt „Meine Stopps“ wählbar. Diese Liste wird im Back Office erstellt und an die Navi-Einheit übermittelt. Frei oder mit vorgegebenen Standardtexten wie „Ja, ich nehme an“ hat der Fahrer die Möglichkeit, seinem Disponenten eigene Mitteilungen zu senden.

Hintergrund:

DigiCore ist Hersteller und alleiniger Vertreiber des Fuhrparkmanagementsystems C-Track. Aus einer Art Baukastensystem wählen die Kunden – qualifiziert beraten von DigiCore-Mitarbeitern – die auf ihre hauseigenen Probleme und Bedürfnisse zugeschnittene Produktlösung aus. Wer mit einer einfachen, webbasierten Basic-Lösung einsteigt, kann problemlos „mitwachsen“ und jederzeit auf umfangreichere, ausgeklügelte Funktionen „upgraden“. Dabei ist kein Austausch der Hardware nötig. Im engen Dialog mit den Anwendern werden Funktionen von C-Track weiterentwickelt und gegebenenfalls auf individuelle Problemstellungen beim jeweiligen Kunden angepasst.

Ob Rechner-Einzelplatz oder komplexes Netzwerk, ob 3 Fahrzeuge oder 30.000 – C-Track lohnt sich immer und steigert die Effizienz des Außendienstes um mindestens 8 Prozent.

DigiCores Stärken wie Qualität, Zuverlässigkeit und Erfahrung wurzeln darin, dass technische Entwicklung, Verkauf und (über den Verkauf hinausgehender!) Service unter einem Dach vereint sind. Das gebündelte Know-How aus einem Vierteljahrhundert am Markt macht das weltweit operierende Unternehmen zu einem Dinosaurier in der jungen Telematik-Branche. ►

Foto 02.



Fuhrparkmanagementsystem (FMS)

Was beim Kauf eines Fuhrparkmanagementsystems (FMS) wichtig ist, damit es sich langfristig auszahlt:

- **Etablierte Hersteller** mit vielen Jahren **Erfahrung** bieten ausgereifte FMS und mehr Sicherheit, auch in fünf Jahren noch Systeme beim Kunden nachrüsten und bei Problemen weiterhelfen zu können.
- **Prompter und qualifizierter Service** ist entscheidend für stabil und zuverlässig funktionierende Systeme. Anbieter, die Verkauf, Beratung und Technik unter einem Dach vereinen, sind hier im Vorteil. Viele Probleme lassen sich bereits per Fernwartung beheben.
- **Nicht alles neu kaufen:** Manche Anbieter nutzen im Unternehmen vorhandene Soft- und Hardware-Komponenten, zum Beispiel Software zur Einsatzplanung oder ein Navi. Über eine Schnittstelle können diese in das FMS eingebunden werden. Informationen werden verknüpft dargestellt, Daten fließen papierlos weiter, Abläufe werden optimiert.
- **Individuell statt Standardpaket:** Hersteller modular aufgebauter FMS finden auf die Anforderungen des Kunden zugeschnittene Lösungen. Der Kunde wählt die ihm wichtigen Funktionen, nutzt ein auf seine Hardware-Architektur abgestimmtes FMS und kann im Idealfall mit dem Produkt wachsen.
- **Benutzerfreundlichkeit:** Berichte und Anzeigen (Fahrtenbuch, Standzeiten, Leerlaufzeiten, Bremsverhalten, Geschwindigkeiten, Kilometerstand, Kraftstoffverbrauch, Wartungshinweise etc.) sollten intuitiv zu bedienen und übersichtlich aufbereitet sein. Flotten mit fünfzig Fahrzeugen erfordern straffe Datenfilterung und kompakte Darstellung auf mehreren Detailebenen, um jederzeit auf einen Blick das Gesamtverhalten des Fuhrparks beurteilen zu können (zum Beispiel das C-Track-Modul KPI von DigiCore).
- **Diebstahlsicherung:** Lückenlos funktioniert ein FMS als Sicherheitsschloss nur, wenn Akkus in der Black Box beim Abklemmen der Batterie dafür sorgen, dass die Ortsposition weiter verfolgt werden kann. Auf dem Server eingehende Nachrichten über Abklemmen der Batterie oder heftige Fahrzeugbewegungen sollten außerhalb der Geschäftszeiten per SMS an mobile Endgeräte wie Handys weitergeleitet werden können. ■



WEITERE INFORMATIONEN UND KONTAKT:

Pressekontakt: Beate Wand

Tel.: +49 (0) 177 838 94 16

eMail: presse@digicore-deutschland.de

Internet: www.leaseplan.de

DigiCore Deutschland GmbH

Gewerbepark 18

49143 Bissendorf | Deutschland

Tel.: +49 (0) 54 02 / 70 28 25

eMail: info@digicore-deutschland.de

Internet: www.digicore-deutschland.de

LeasePlan Deutschland GmbH

Hellersbergstraße 10b

41460 Neuss | Deutschland

Tel.: +49 (0) 21 31 / 132 200

eMail: marketing@leaseplan.de

Internet: www.leaseplan.de



DigiCore
DEUTSCHLAND

